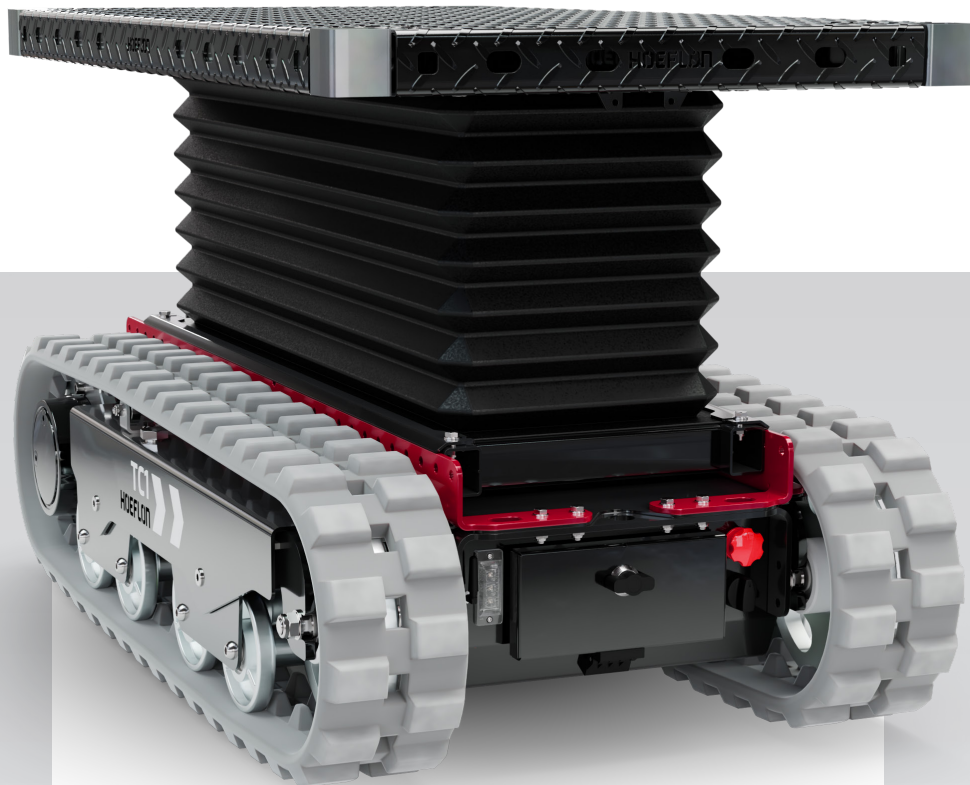


TC1

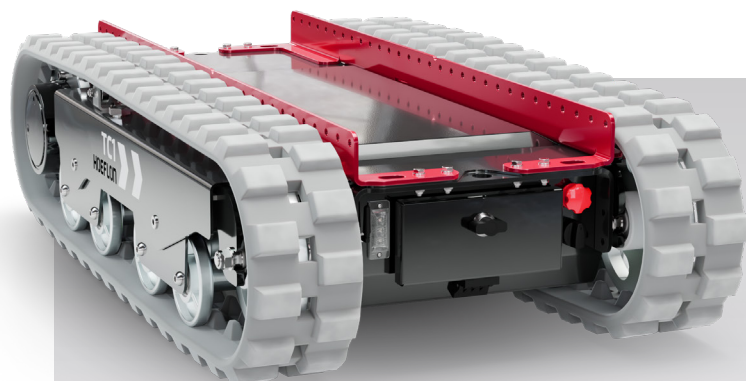
Specificaties



- **Uitvoerbaar met tools waaronder een hefschaar en platform met of zonder draaikrans**

- **Rijden door middel van tankbesturing of met een flipper recht en de andere flipper als stuurfunctie**

- **Flexibel rupsonderstel**



TC1 basis

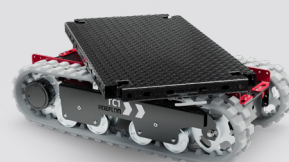
| | |
|---------------------------------------|--------------------|
| Max. snelheid: | 6 km/h |
| Gewicht: | 325 kg |
| Hoogte: | 335 mm |
| Breedte: | 700 mm |
| Lengte: | 1300 mm |
| Besturing: | Remote RC6 |
| Modulaire railcapaciteit: | 1000 kg |
| Trekkracht uit stilstand: | 1100 daN/kg |
| Range met 1000 kg belasting: | 8 km |
| Accu laadtijd: | 4h |
| Bodenvrijheid: | 85 mm |
| Rupsbreedte: | 150 mm |
| Max hellingshoek onbelast voorwaarts: | 45° |
| Max hellingshoek onbelast zijwaarts: | 40° |
| Recht rijden: | 1 joystick |
| Sturen: | 1 joystick |

- Regenereren
- Remmen lossen bij storing
- Pendeltrack
- Modulaire opbouw, uit te voeren met onderstaande opties of eigen ontwerp.
- Uitgang tool: 48V, 60A & 12V 10A



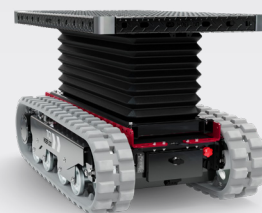
TC1 platform

- Alles van basis
- Totaalgewicht: 370 kg
- Capaciteit: 1000 kg
- Hoogte: 420 mm



TC1 draaikrans

- Alles van basis
- Totaalgewicht: 400 kg
- Draaibereik: eindeloos
- Rotatiebegrenzing: 45°
- Capaciteit: 1000 kg
- Hoogte: 430 mm
- Draaikrans mogelijk met hefschaar en platform



TC1 hefschaar

- Alles van basis
- Hefhoogte: 300 mm
- Hoogte: 440-740 mm
- Totaalgewicht: 430-465 kg